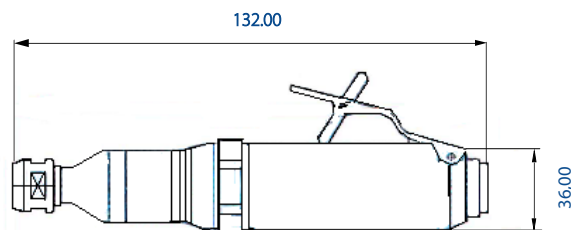
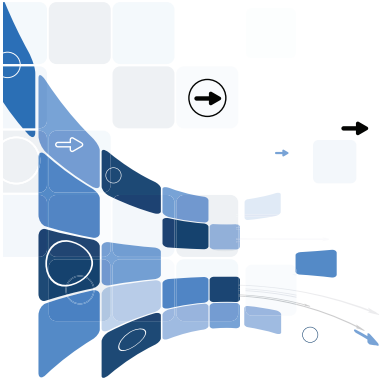


# Высокоскоростная прямая шлифовальная машинка

## Специальная конструкция



|                         |                  |
|-------------------------|------------------|
| Модель                  | H36RM            |
| Скорость (об/мин)       | 37 000           |
| Мощность (л.с.)         | 0.44             |
| Мощность (кВт)          | 0,32             |
| Вес (кг)                | 0.56             |
| Уровень шума (дБ)       | 73               |
| Стандартная цанга (мм)  | 6 (тип СА)       |
| Расход воздуха (м³/мин) | 0.57             |
| Отвод воздуха           | Задний           |
| Исполнение клапана      | Рычажный         |
| Шланг                   | В комплекте 1/4" |

### ХАРАКТЕРИСТИКИ И ПРЕИМУЩЕСТВА

- Небольшой вес инструмента позволяет осуществлять операции одной рукой
- Специальная усиленная конструкция со сдвоенным передним подшипником для работы в тяжелых условиях эксплуатации
- Возможность установки цанги 8 и 10 мм

### РЕКОМЕНДАЦИИ ПО ЭКСПЛУАТАЦИИ

- Рекомендовано плановое техническое обслуживание пневматической машины не реже чем 1 раз в год. Техобслуживание включает в себя чистку и смазку внутренних деталей машины с заменой деталей, входящих в ремкомплект
- При интенсивном использовании машины плановое техническое обслуживание рекомендовано 1 раз в 3-6 месяцев

|                    | Диаметр инструмента |
|--------------------|---------------------|
| ые борфрезы        | до 6 мм             |
| Абразивные головки | до 25 мм            |



| Комплектующие | Артикул  |
|---------------|----------|
| Ключ          | 25561210 |
| Ключ          | 25500510 |
| Шланг         | 17712120 |
| Шланг отвода  | 17795020 |
| Шланг в сборе | 17711020 |
| Цанга 8 мм    | 13312410 |
| Ремкомплект   | 55514220 |